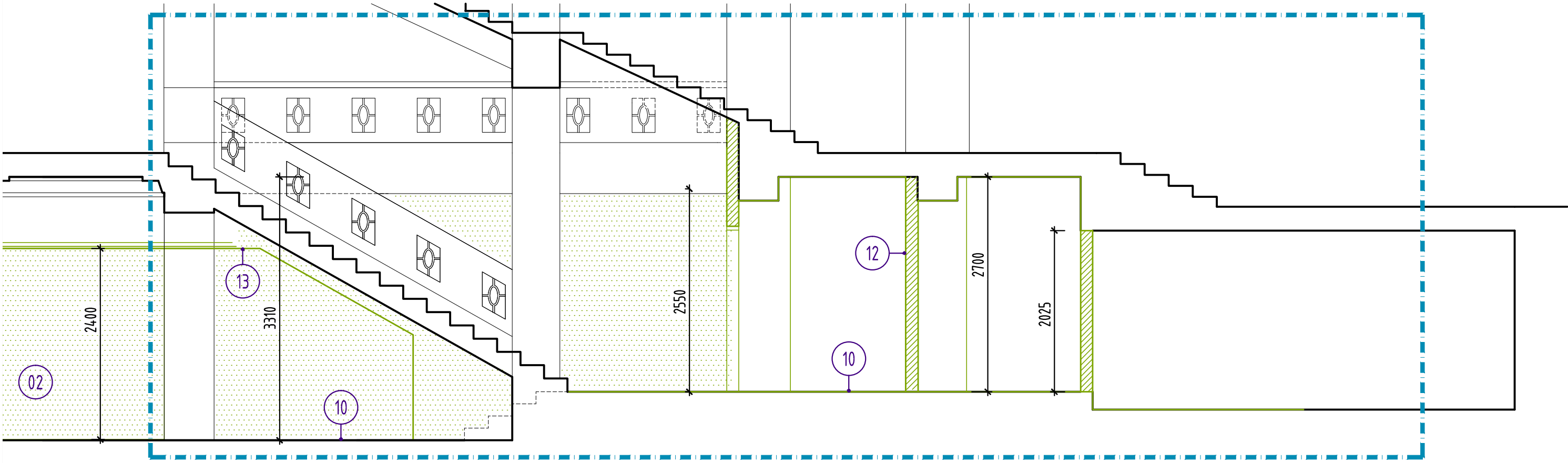
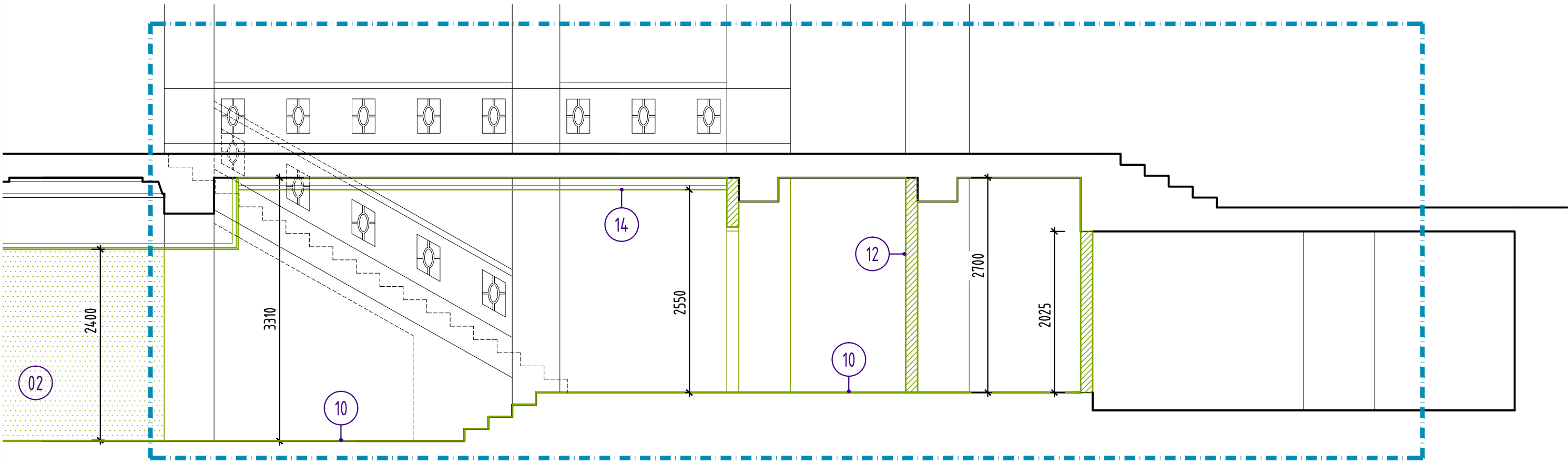


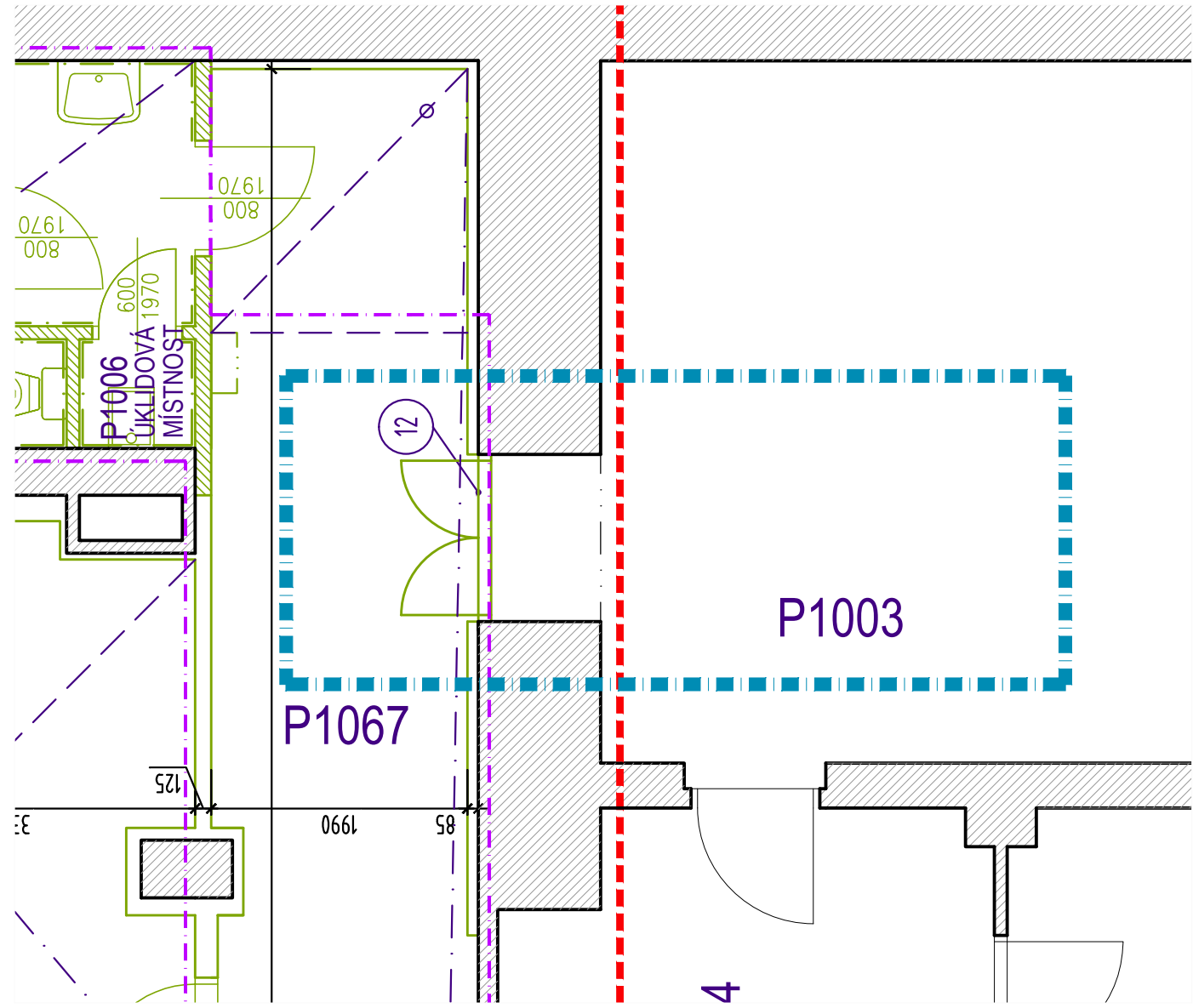
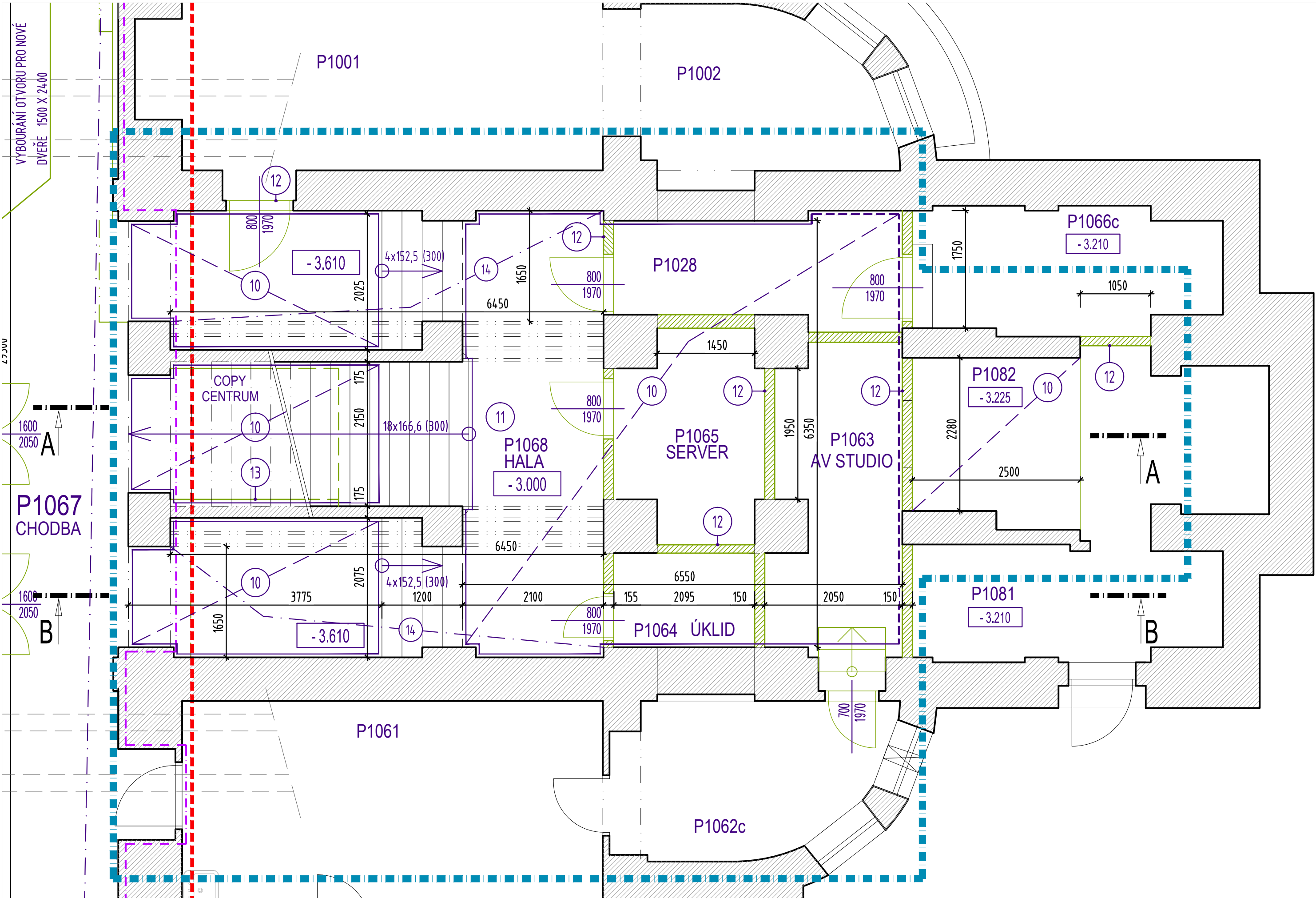
ŘEZ A-A'



ŘEZ B-B'



PŮDORYS



POZNÁMKY:

- 10 VYBOURÁNÍ STÁVAJÍCÍ HISTORICKÉ KERAMICKÉ DLAŽBY VČETNĚ PODKLADNÍ VRSTVY (DLAŽBA BUDE ŠETRNĚ DEMONTOVÁNA A PŘEDÁNA INVESTOROVÍ K DEPONACI)
- 11 DEMONTÁŽ A DEPONACE VEŠKERÝCH KONCOVÝCH PRVKŮ EL, SLP, VZT
- 12 VYBOURÁNÍ STÁVAJÍCÍCH PŘÍČEK Z CPP VČETNĚ VÝPLNĚ OTVORŮ
- 13 DEMONTÁŽ STÁVAJÍCÍCH SDK PŘEDSTĚN
- 14 DEMONTÁŽ STÁVAJÍCÍHO SDK PODHEDU

LEGENDA MATERIÁLŮ

- STÁVAJÍCÍ KONSTRUKCE - kombinace nosného a nenosného zdiva z CPP a ŽB nosných konstrukcí
- BOURANÉ KONSTRUKCE -

- PROSTORY DOTČENÉ STAV. INVESTICÍ "MODERNIZACE STUDOVEN KNIHOVNY MENDELU"
- NEUZATĚLNÉ POLOŽKY V RÁMCÍ AKCE "MODERNIZACE STUDOVEN KNIHOVNY MENDELU"
- ŘEŠENÝ PROSTOR V RÁMCÍ AKCE: "Úprava předprostoru studoven na chill-out zónu"

±0,00 = 223,00 m n. m.

INVESTOR:	Mendelova univerzita v Brně Zemědělská 1665/1, 613 00 Brno
AKCE:	Modernizace studoven Knihovny MENDELU – budova A Úprava předprostoru studoven na chill-out zónu
MÍSTO:	Budova A - Zemědělská 1665/1, 613 00 Brno
STUPEŇ:	ZADÁVACÍ DOKUMENTACE PRO VÝBĚR ZHOTOVITELE DÍLA
DATUM:	02 / 2025
PROJEKT:	ARCHITEKTONICKÁ KANCELÁŘ Ing. arch. RADKO KVĚT Sídlo: Opletalova 6, 602 00 Brno Tel. : 604 635 295, e-mail: atelier@kvetarch.cz

ZPRACOVATEL ČÁSTI: ARCHITEKTONICKÁ KANCELÁŘ Ing. arch. RADKO KVĚT Ateliér: Opletalova 6, 602 00 Brno www.kvetarch.cz atelier@kvetarch.cz	ZODPOVĚDNÝ PROJEKTANT : Ing. arch. Radko Květ VYPRACOVAL : Ing. arch. Pavel Pijáček Ing. arch. Ondřej Hamník	RAZÍTKO:	PARÉ:
--	--	----------	-------

OBJEKT:	D.1 SO 01 - Stavební úpravy		
ČÁST:	D.1.1 Architektonicko stavební řešení		
VÝKRES :	PŮDORYS 1.PP, ŘEZ A-A', B-B' STÁVAJÍCÍ STAV A BOURACÍ PRÁCE	MÉRÍTKO:	Č. VÝKRESU:
		1:50	01